



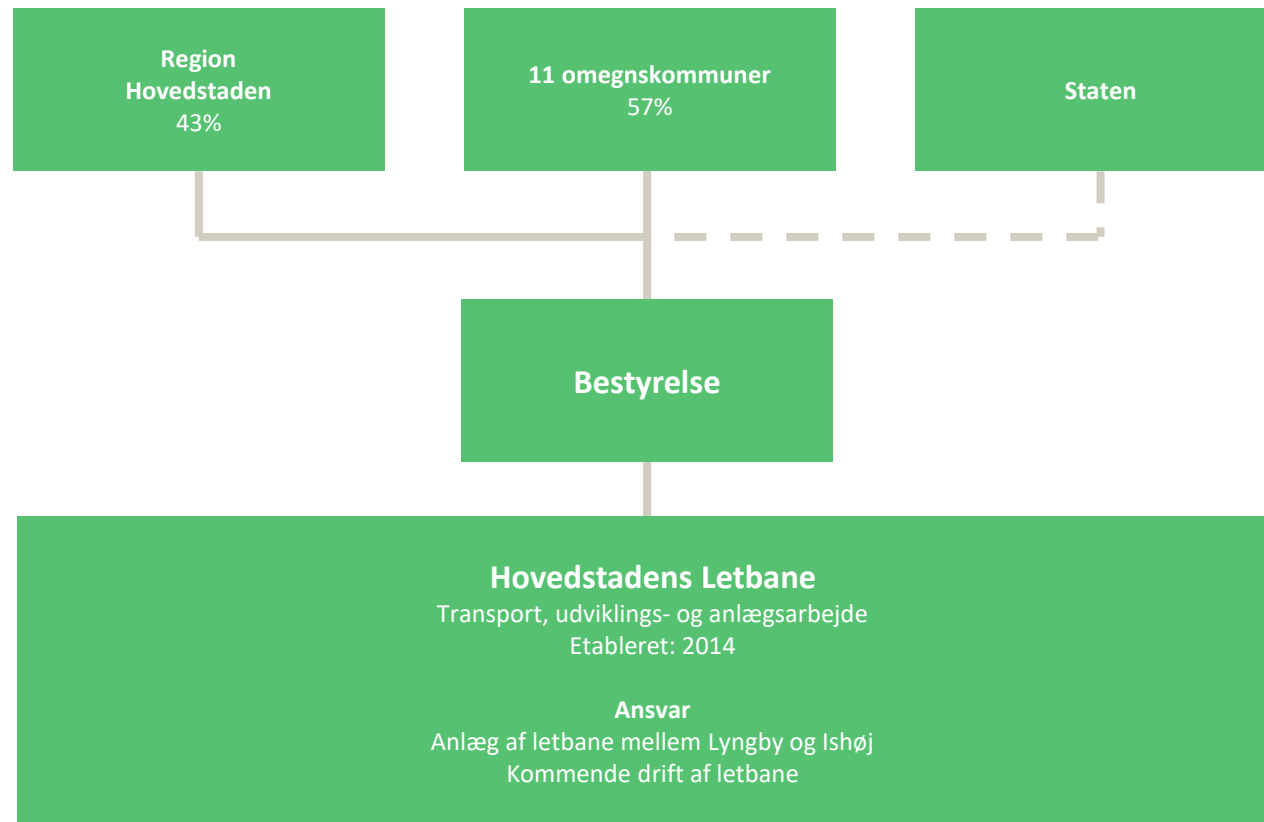
Hovedstadens Letbane

Oplæg ved projektchef Lars Forsting og teamleder
Christian Bjerregaard

9. december 2020 – Letbaner.dk



Organisationsdiagram for Hovedstadens Letbane



Fakta om letbanen

- Hovedstadens Letbane står klar til brug i 2025 og skal gå mellem Ishøj og Lundtofte nord for Lyngby.
- 28 kilometer letbane med 29 stop på ruten.
- Kører hvert 5. minut i dagtimerne og hvert 10. minut om aftenen samt på søn- og helligdage.
- 13-14 millioner passagerer om året.
- Skift til S-tog på seks af de kommende stationer.





Hvorfor en letbane?



Hvorfor en letbane?

- Frem mod 2030 vil befolkningstallet i hovedstaden stige med 200.000 borgere.
- Trængslen på vejene i hovedstadsområdet forværres frem mod 2030.
- Den kollektive trafik har en relativ lav markedsandel af den tværgående trafik, og det er besværligt at rejse på tværs af S-togsnettet.
- En letbane kan understøtte byudviklingen i kommunerne.



Letbanens fordele

- Høj driftsstabilitet
- Høj rettidighed
- Høj hastighed
- En prismæssigt fornuftig løsning
- Stor kapacitet og øget komfort
- Støjsvag og miljøvenlig transportform
- Skaber byvækst og byudvikling.



Hvem bygger letbanen?

○ Tre danske selskaber står for selve anlægsarbejdet:



M.J. Eriksson A/S
Ishøj



Aarsleff
Vallensbæk, Brøndby,
Glostrup og Lyngby-Taarbæk



CG Jensen
Rødovre, Herlev, Gladsaxe
og CMC i Glostrup



● Hvem leverer transportsystemet?

SIEMENS



● Hvem står for vedligeholdelse og drift?

Metro Service



Sådan bygges letbanen

- Forberedende arbejde
- Anlægsarbejde
- Byggeri af letbanen
- Test og prøvekørsel

Forberedende arbejde

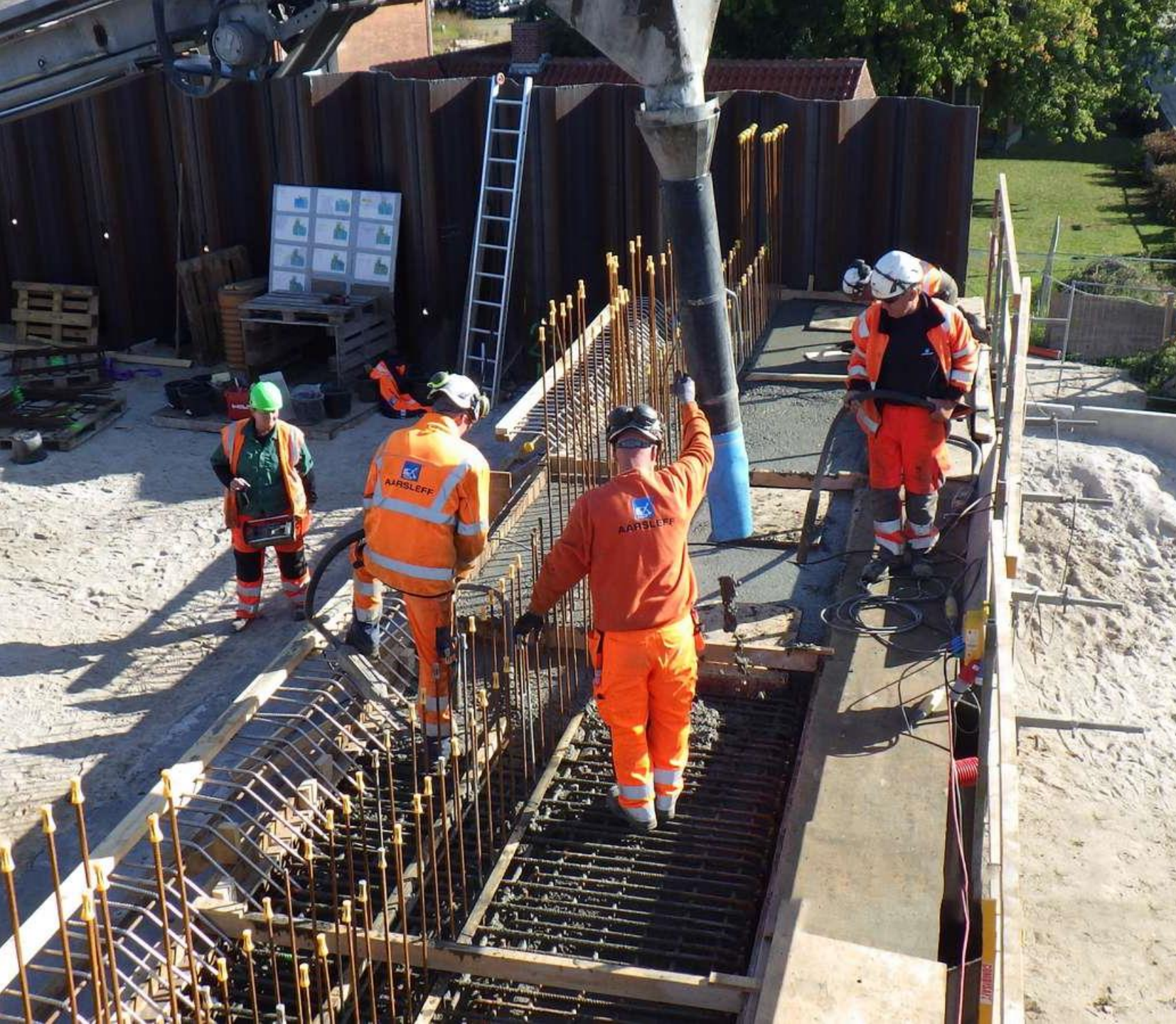
Arkæologiske undersøgelser

Geotekniske undersøgelser

Ledningsomlægninger

Nedrivning og ombygning af ejendomme





Anlægsarbejde

Omlægning af vejkryds

Udvidelse af veje

Opbygning af vej- og sporkasse

Konstruktioner



Byggeri af letbane

Skinner

Kørestrømsmaster

Kørestrømsledninger

Signalsystemer

Omformerstationer



Tidslinje



Sådan bygger vi Hovedstadens Letbane



2017 – 2020

Forberedende arbejde

- Aktiviteter:
- Ekspropriationer
 - Planlægning og design
 - Nedrivning af bygninger
 - Ombygning af ejendomme
 - Ledningsomlægninger

2018 – 2022

Anlægsarbejde

- Aktiviteter:
- Omlægning af vejkryds
 - Udvidelse af veje
 - Opbygning af vej- og spor- kasse
 - Konstruktioner

2022 – 2023

Transportsystemet bygges

- Aktiviteter:
- Skinner
 - Kørestrømsmaster
 - Kørestrømsledninger
 - Signalsystemer
 - Omformerstationer

2024

Test

- Aktiviteter:
- Test af transportsystemet
 - Test af letbanetog
 - Sikkerheds- og myndighedsgodkendelser

2025

Letbanen åbner

Hovedstadens Letbane åbner med 29 stationer på 28 km. mellem Lyngby og Ishøj



Gener under byggeriet

Eksempler på gener

- Længere rejsetid pga. kø, sporændringer, nedsat hastighed mv.
- Støj

Eksempler på krav for at mindske gener

- Bestemte kryds må ikke ombygges samtidigt
- Støjgrænser

Fokus på begrænsning af støj

- Mest arbejde i dagtimerne
- Krav om støjsvage maskiner
- Information og varsling



Kommunikation og naboinformation

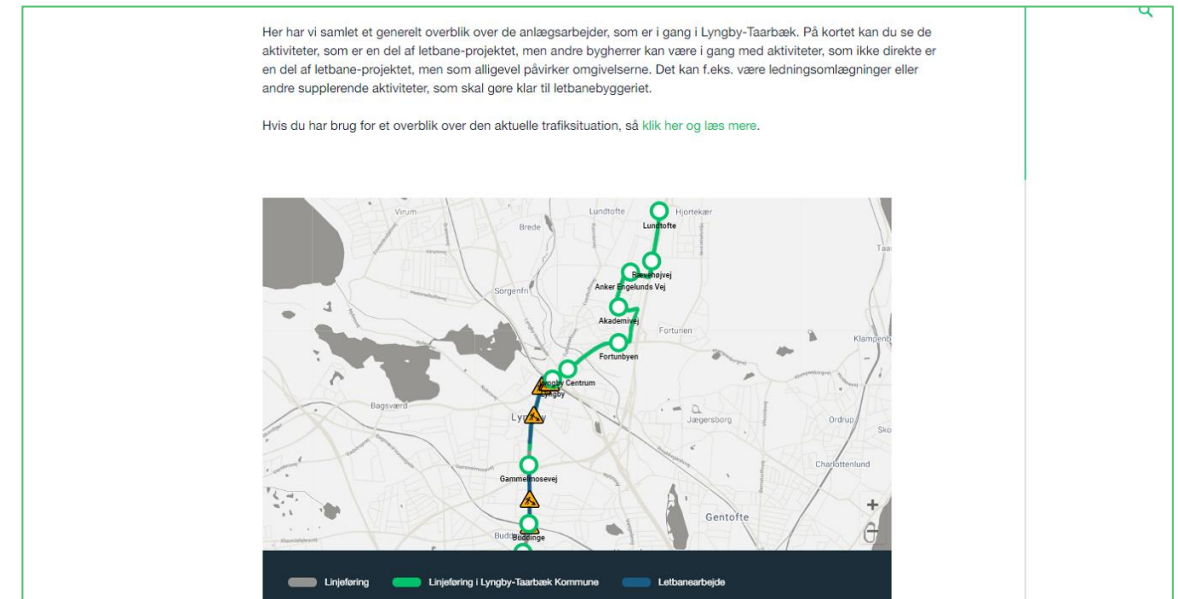
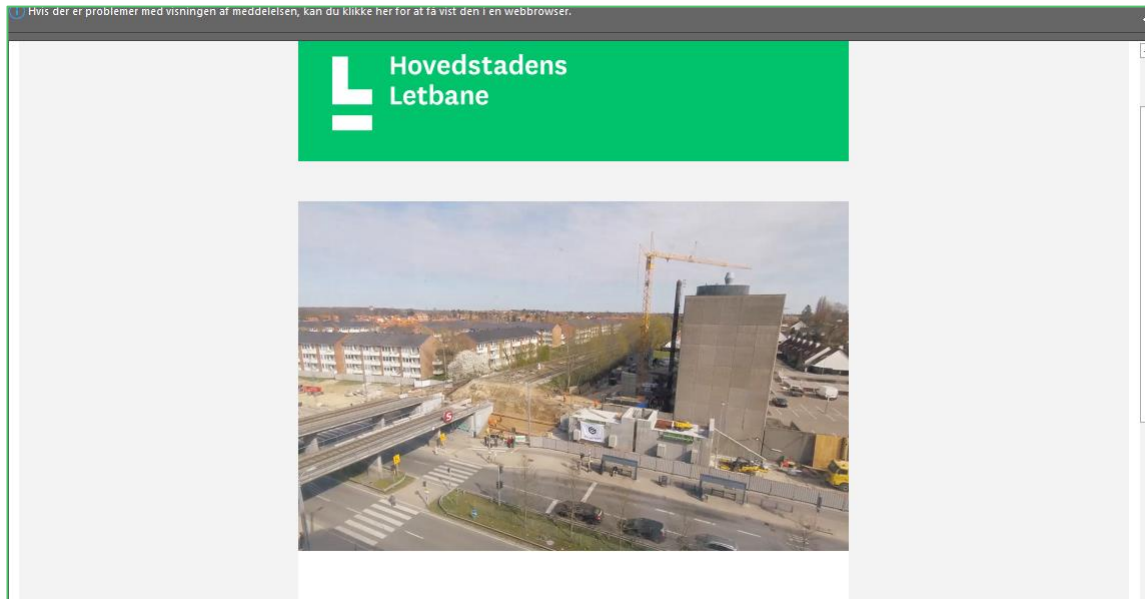


Hovedbudskaber

- Letbanebyggeriet medfører gener. Vi håber på din forståelse.
- Byggeriet og generne vil variere meget i forskellige faser og områder. Hold dig opdateret (fx dinletbane.dk eller trafikinfo.dk)
- Hurtigt og nemt på tværs af Hovedstaden. Letbanen mindsker trængslen, er miljøvenlig og gør din by attraktiv for nye butikker og virksomheder.
- Du kan altid kontakte Hovedstadens Letbane eller tilmelde dig information om byggeriet på dinletbane.dk



HL's primære kanaler i projektkommunikationen



Infoservice på mail

- Kommuneopdelt mailservice
- E-mail med tilmelding
- Anlægsaktiviteter

Anlægsinformation på dinletbane.dk

- Understøttelse af anlægskommunikation
- Overblik over igangværende og kommende arbejder

Anlægsaktiviteter - hjemmeside



Start November 2020
Slut Slutningen af 2022

Vi forstærker området mellem Lehwaldsvej og Buddingevej

Når letbanen åbner, vil indkørslen til letbanetunnelen under sporene og under Lyngby Omfartsvej ligge i området for

Se detaljer

Legend:

- Linjeføring
- Linjeføring i Lyngby-Taarbæk Kommune
- Letbanearbejde
- Stationer til fra
- Aktiviteter til fra

Byggepladssider - hjemmeside



Hovedstadens Letbane

Forældre - Følg byggeriet - Lyngby-Tårnbyhøj Kommune - Byggeriet af tunneler ved Lyngby Station

Byggeri af tunneler ved Lyngby Station

I 2025 ruller Hovedstadens Letbane ud på sin første tur. På turen gennem Lyngby vil letbanen blandt andet køre igennem en helt ny letbanetunnel ved siden af viadukten under S-banen og Lyngby Omfartsvej. Byggeriet er nu i gang, og her kan du følge byggeriet.

Hvad bygger vi?

Fra arbejdspladsen ved Lyngby Station og Løhvaldsvej bygger vi to tunneler - en ny tunnel til letbanen og en fodgængertunnel mellem Jernbaneplassen og Løhvaldsvej.

Når letbanen ruller ud på sin første tur, kører den igennem en ny letbanetunnel ved siden af viadukten under S-banen og Lyngby Omfartsvej. Vi bygger tunnelen oppe fra stationsområdet, hvor vi først boner pæle ned der hvor tunnelens sider skal være. Bagefter stober vi skivevæggene mellem de bonede pæle. Når væggene er på plads, stober vi loftet i tunnelen, og først på et senere tidspunkt bliver tunnelene gravet ud, så den ligner en rigtig tunnel.

Fodgængertunnelen bliver en forlængelse af den nuværende nedgang til cykelkælderen ved siden af Trævarefabrikkenes Udsalg. Fodgængertunnelen skal være med til at sikre gode omstigningsforhold mellem S-toget og letbanen, som får station på Jernbaneplassen.

Arbejdspladsen lige nu

Fra sommeren 2019 og frem til midten af oktober har vi bygget tunneler ved spor 1 og 2 på Lyngby Station. I øjeblikket bygger vi tunnellerne under spor 3, og dette arbejde fortsætter frem til starten af 2020.

Her kan du se en oversigt over de forventede aktiviteter på byggepladsen. I perioden vil forekomme følgende typer af arbejde:

- Meget støjende arbejde - f.eks. opskæring af spor, etablering af spurs mv.
- Støjende arbejde - f.eks. betonstøbning mv.
- Ikke støjende arbejde - f.eks. omrætning af kabler mv.

Arbejdsperioder ved Lyngby Station

21. oktober 2019 til 2. februar 2020	↓
22. til 29. oktober 2019	↓
23. oktober til 2. december 2019	↓

Billedgalleri



Et kig bag hegnet på byggepladsen



Se vores byggeleder, Hamdi Nasseraddin, fortælle hvad vi bygger bag hegnet på byggepladsen mellem motorvej og togskinner.



Trafikovervågning og - håndtering



Trafik i en travl hverdag



- Trafikanter er en vigtig målgruppe
- Trafikafvikling er vigtig – biler, busser, cykler, gående
- Fremkommelighed, tilgængelighed og sikkerhed er i fokus
- Samarbejde med myndigheder, politi, beredskab, kommuner mv.

Trafikafvikling under letbanebyggeriet

- Vi tager hensyn til trafikken, mens vi bygger
- Trafikafvikling kortlagt vha. sensorer og data fra trafiktællinger
- 60 sensorer og 4 tælleradarer sat op langs Ring 3



Sådan kan man holde sig opdateret



Naboer til letbanebyggeriet:

- Infoservicemails
- Dinletbane.dk
- SMS-varsling
- Virksomhedskit

Passagerer i offentlig transport:

- DOT's kanaler
- Rejseplanen

Trafikanter:

- Vejdirektoratets kanaler
- P4 Trafikradio
- Navigationssystemer som Google Maps mv.





LUNDTOFTE



DOT

SIEMENS

01

05

Valeršček



DTU

LINDTOFTE

LINDTOFTE







Red train on elevated track

40E Hauptausgang St.

DD 12 312

LUNDTOFTE
DCT

